

## Lazare Picault Hotel & Villa

### Mahè – Piccolo hotel

**- CHIUSO NEL MESE DI GIUGNO -**

<b>Location</b>	Costiero
<b>Numero camere</b>	13
<b>Carte credito</b>	Visa, MasterCard
<b>Pasti</b>	Pernottamento, B&B
<b>Range prezzo</b>	115 - 205 €

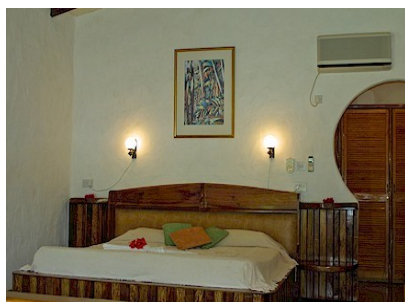


L'hotel è posizionato in un verdeggiante giardino a pochi passi dalla spiaggia e domina la pittoresca Baie Lazare, dove approdò nel 1742 il primo esploratore francese **Lazare Picault**. La struttura è composta da **11 incantevoli Chalet** e **2 Ville** disposti sul fianco della collina.

È il luogo ideale per chi è alla ricerca di una vacanza in piena tranquillità.

**SISTEMAZIONE:** Gli ospiti possono scegliere il tipo di sistemazione tra **4 Chalet Standard**, dotati di ventilatore a soffitto, bagno e terrazzo privato, **5 Chalet Superior** dotati di aria condizionata, ventilatore a soffitto, asciugacapelli, piccola cucina attrezzata, bagno e terrazzo privato, e **2 Junior Suite** dotate di aria condizionata, ventilatore a soffitto, asciugacapelli, piccola cucina attrezzata, bagno, piccolo salotto, televisore, libreria e terrazzo privato.

Le **2 Ville** sono provviste di aria condizionata, asciugacapelli, salotto spazioso, cucina attrezzata con frigorifero, bagno in camera, barbecue e terrazzo privato.



La strada principale, che passa tra l'hotel e la spiaggia, offre un servizio regolare di bus per il vicino Takamaka Village, e per altri 18 distretti dell'isola di Mahé, compresi quello di Victoria e di Beau Vallon.